

MANUALE D'INSTALLAZIONE

Localizzatore GPS

SY-A07



PRECAUZIONI:



1. Non smontare l'articolo: non rimuovere la copertura o le viti, così da evitare sbalzi elettrici. All'interno non ci sono parti riutilizzabili. In caso di necessità, rivolgersi a personale qualificato.

2. Conservarlo e maneggiarlo con cura: l'articolo può danneggiarsi se utilizzato o conservato in modo improprio.

3. Non esporre l'articolo a pioggia o altri liquidi. Non utilizzarlo in luoghi umidi: se l'articolo viene a contatto con liquidi asciugare immediatamente. Spegnerlo e rivolgersi a personale qualificato. I liquidi possono danneggiare l'articolo e creare corto-circuito.

4. Non utilizzare detergenti forti o abrasivi per pulire l'articolo: utilizzare un panno asciutto per pulire l'apparecchio quando necessario. Nel caso in cui lo sporco sia difficile da rimuovere, utilizzare un detergente leggero e strofinare delicatamente.

5. Non utilizzare l'articolo in presenza di alte temperature, umidità o fonti di energia: utilizzare la telecamera con una temperatura compresa tra i -10°C ed i +50°C, ed umidità inferiore ad 85%. Per una corretta alimentazione, fare riferimento al manuale d'uso.

Foto e caratteristiche del prodotto si riferiscono al momento in cui è stato stampato il manuale, differenze di minore entità (come colore o forma del guscio) sono possibili in corso di produzione. Eventuali differenze non influiscono sulla sicurezza o sulle prestazioni del prodotto.

AVVERTENZE

ATTENZIONE:



Per evitare fiamme o shock di varia natura, non esporre la telecamera alla pioggia o a liquidi di alcun tipo.

Il voltaggio presente all'interno della telecamera e le parti della stessa, possono causare corto-circuiti e shock alle persone.

ATTENZIONE! RISCHIO DI CORTO-CIRCUITO. NON APRIRE!

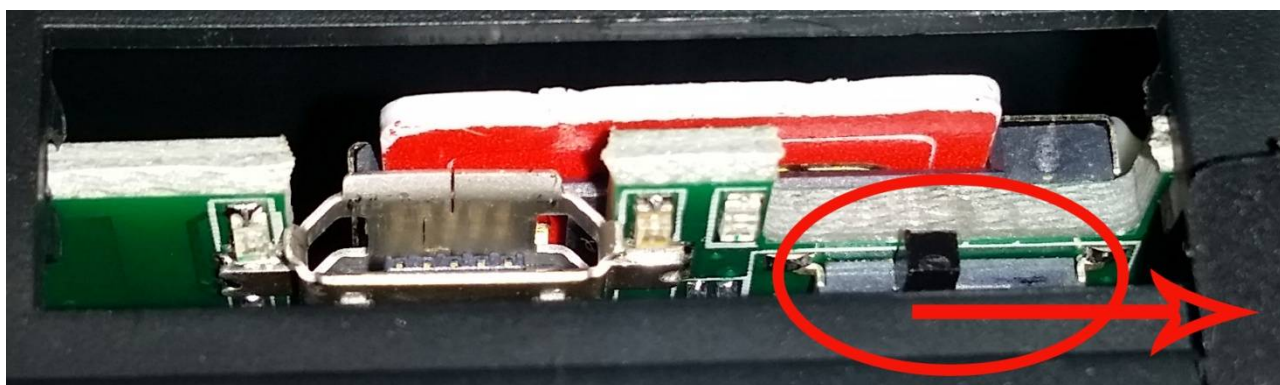
Per ridurre il rischio di corto-circuiti, non rimuovere la cover sul retro e non manomettere le varie componenti. Per qualsiasi manutenzione, rivolgersi a personale qualificato. Per evitare qualsiasi shock o incendio, utilizzare solo alimentatori con il voltaggio indicato.

NOTA BENE:

per tutti i prodotti di sicurezza "antifurti, videosorveglianza, controllo accessi, etc..." consigliamo che l'installazione del prodotto venga effettuata da personale qualificato



Accensione

Per accendere il dispositivo, spostare l'interruttore, come da foto



Etichetta

L'etichetta applicata sul prodotto è il seguente

Localizzatore GPS - SY-A07	
Alimentazione: 12-24 Volt	
Modulo GSM 850-900-1800-1900	
Modulo GPS: U-BLOX NEO-6M	
Numero Verde 800.039.755	Fabbricato in Cina 

Indicatori

LED rosso - Alimentazione

LED rosso - spento batteria di riserva esaurita

LED rosso - Lampeggiante - 0,3 sec acceso - 3 secondi spento - Utilizzo della batteria interna

LED rosso - 2 secondo acceso, 2 secondo spento - Connesso con alimentazione esterna

LED blu - Modulo GPS

LED blu - spento - Modulo in modalità Sospensione / dormiente)

LED blu - acceso 0,3 sec, spento 3 sec - GPS Attivo

LED blu - acceso 2 sec, spento 2 sec - Ricerca segnale GPS

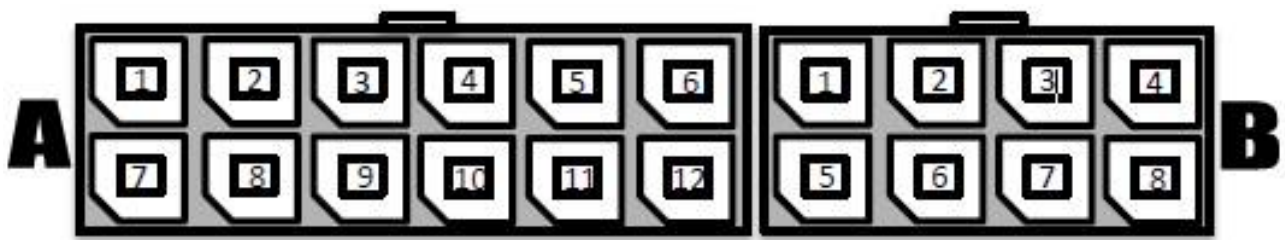
LED verde - Modulo GSM/GPRS

LED verde - spento - Modulo in modalità Sospensione / dormiente)

LED verde - acceso 1 sec, spento 4 sec - Ricerca segnale GSM/GPRS

LED verde - acceso 0,3 sec, spento 3 sec - Connesso con TCP/IP

LED verde - acceso 2 sec, spento 2 sec - Connesso ma con funzione SMS



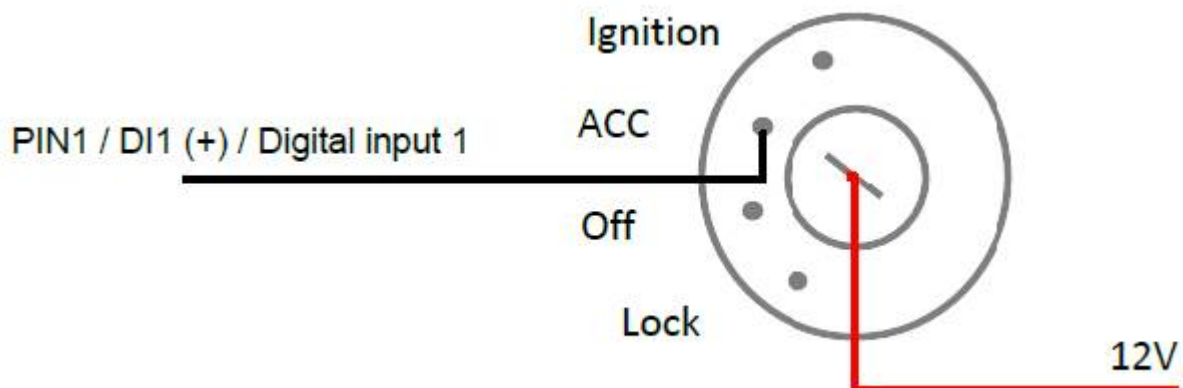
- PIN 1 - Diventa attivo se riceve minimo 4 volt ad un massimo di 40 volt (si attiva con pin1 + 4/40 volt) Utilizzato per sapere quando il motore è acceso o spento, collegarlo al giro chiave
- PIN 2 - Diventa attivo se viene collegato ad un GND (ground o massa) Utilizzato per sapere quando la portiera è aperta o chiusa
- PIN 3 - tasto panico, Lancia sul portale un segno di allarme se l'utente è collegato al portale
- PIN 4 - Bisogna collegarlo alla massa GND, questa pin è un output quindi un uscita, serve ad esempio per.....
- PIN 5 - Uscita Digitale - Si attiva con GND - 45V/500mA
- PIN 6 - Uscita Digitale - Si attiva con GND - 45V/500mA
- PIN 7 - Alimentazione Localizzatore + (da 9 a 60 Volt)
- PIN 8 - Alimentazione Localizzatore -
- PIN 11- Ingresso analogico per rilevare la tensione
- PIN 12 - Uscita Digitale - Si attiva con GND

Alimentazione

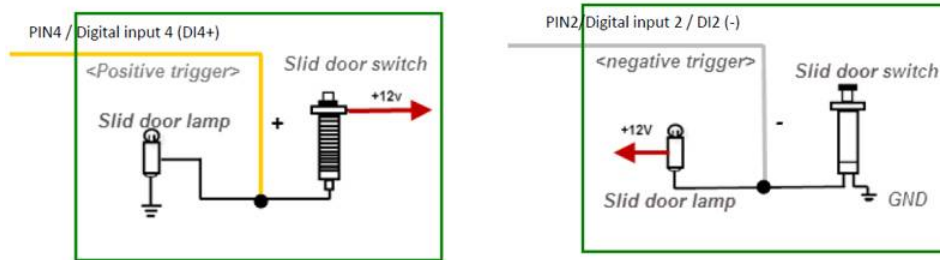


Attenzione da 9 a 60 volt

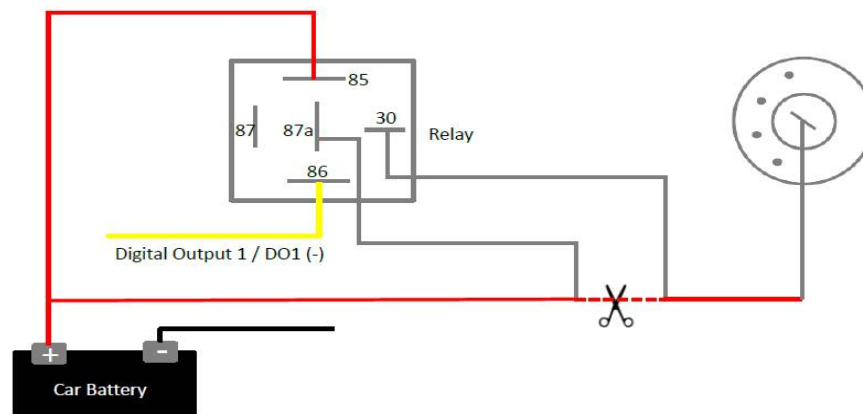
Controllo Stato accensione veicolo



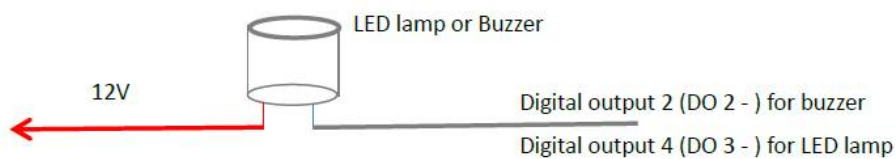
Controllo stato Porta



Immobilizzatore Veicolo



Indicatore LED o Buzzer



Controllo benzina

